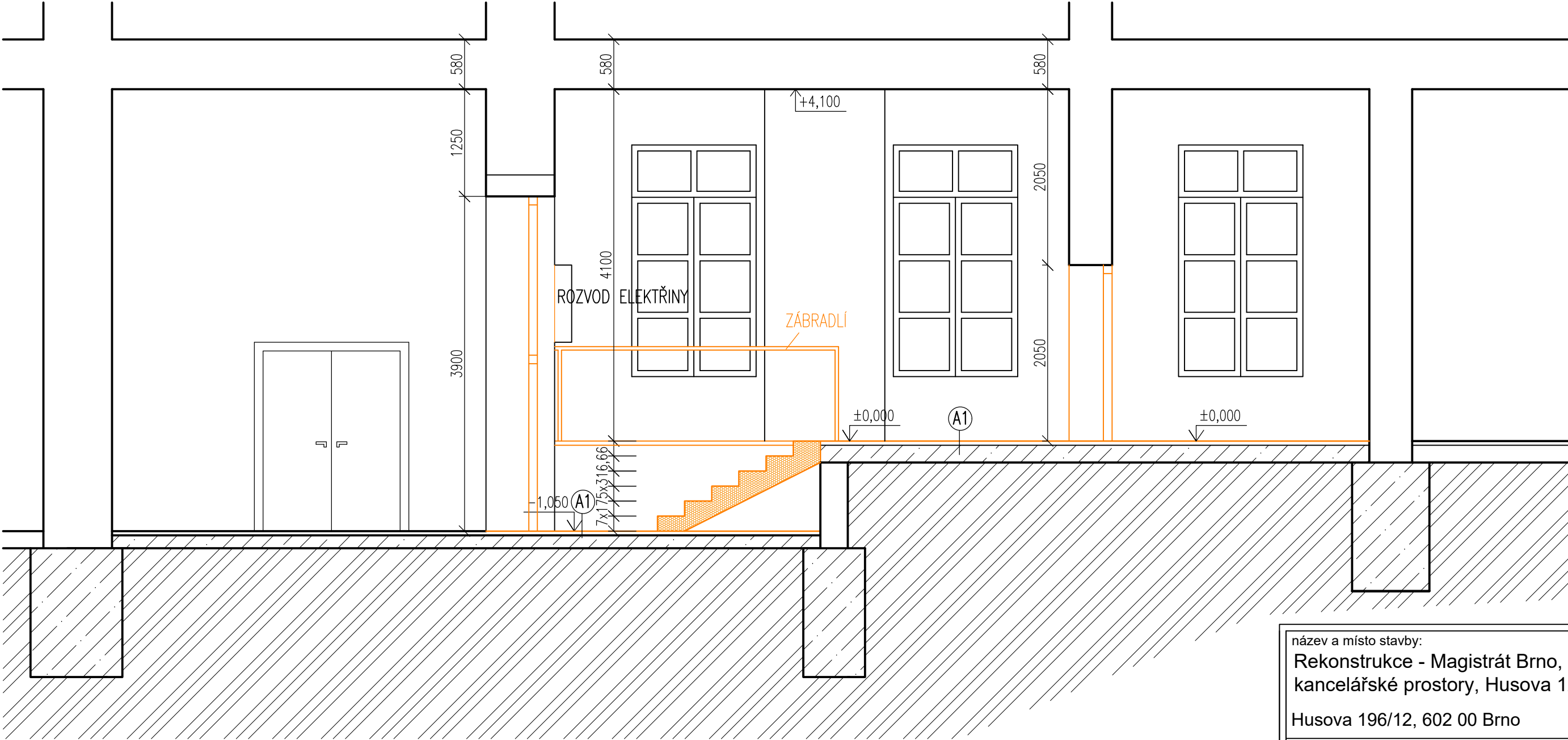


ŘEZ B-B' – STÁVAJÍCÍ STAV/BOURACÍ PRÁCE



SKLADBY PODLAH

A1
KERAMICKÁ DLAŽBA
TMEL
STÁVAJÍCÍ - STROPNÍ KONSTRUKCE

tl. cca 12mm
tl. cca 3mm

LEGENDA MATERIÁLŮ

- STÁVAJÍCÍ KONSTRUKCE – STĚNY, PŘÍČKY ATP.
- BOURANÉ KONSTRUKCE – STĚNY, PŘÍČKY ATP.
- BETONOVÉ KONSTRUKCE
- ROSTLÁ ZEMINA
- BOURANÉ KONSTRUKCE – UMYVADLA, DVEŘE ATP.
- STÁVAJÍCÍ KONSTRUKCE
- ŘEŠENÁ ČÁST

název a místo stavby: Rekonstrukce - Magistrát Brno, kancelářské prostory, Husova 12 Husova 196/12, 602 00 Brno		
investor: Statutární město Brno Dominikánské náměstí 196/1 601 67 Brno		
část: D.1.1 Architektonicko-stavební řešení		
zodpovědný projektant : Petr Mareček, ČKAIT 1103789		
vypracoval : Matěj Fochr		
stupen dokumentace: DPS		
výkres: ŘEZ B-B' – STÁVAJÍCÍ STAV/BOURACÍ PRÁCE		
měřítko: 1:50	datum: ŘÍJEN 2020	formát: A3
číslo výkresu: D.1.04		